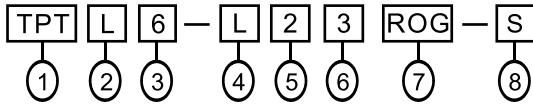


■ 特性

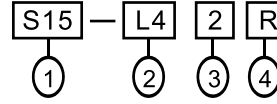
- 天得積層式警示燈可裝設於各種機械,以燈光及警鳴聲警示各種突發狀況,可依客戶不同的需求訂製適用的型式及規格。
- 內含彈簧緩衝及抗震設計,可大幅降低燈泡因機台劇烈的震動而損壞的機率。
- 接線自由性高,燈泡的閃滅或常亮及蜂鳴器的鳴聲為間歇或長鳴皆可自由配線改變。
- 鎢絲燈泡及LED燈泡燈座同為BA15S可自由互換。
- 含蜂鳴器的機種,其蜂鳴器音量約為90DB/30cm。
- 固定方式有盤式及桿式,並且有多種腳座可提供選擇。

■ 型號說明



項次	代號	說明
1.固定方式	TPT	桿式
	TPW	盤式
	TPF	可折式(圓形鐵盤)
	TPFQ	可折式(方形鐵盤)
	TPA	側掛式
	TPS	桿盤式
2.功能	L	標準型
	F	閃光型
	S	閃光蜂鳴型
	B	蜂鳴型
3.外徑大小	4	∅40mm (無TPF.TPFQ)
	5	∅50mm
	6	∅60mm
	7	∅70mm
4.燈泡總類	空白	鎢絲燈泡
	L	LED
5.使用電壓	1	110VAC
	2	220VAC
	7	24VAC/DC
	9	12VAC/DC
6.燈數	1~5	1~5
7.燈殼顏色	R	紅
	O	橙
	G	綠
	B	藍
8.鋁管長(外露)	空白	標準長, TPT:288mm, TPF:43mm
	S	特殊長, TPT:138mm 特殊長, TPF:193mm

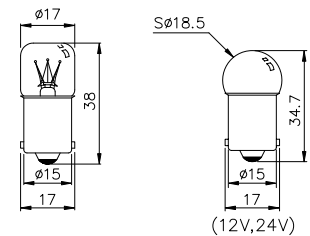
■ 燈泡型號說明



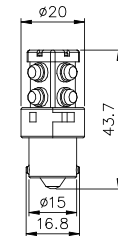
項次	代號	說明
1.燈座型式	S15	BA15S燈泡
2.適用燈殼外徑	I4	∅40mm用, 5W鎢絲燈泡
	I5	∅50mm用, 10W鎢絲燈泡
	I6	∅60mm/∅70mm用, 10W鎢絲燈泡
	L4	∅40mm用, LED燈泡
	L5	∅50mm/∅60mm/∅70mm用, LED燈泡
3.電壓	1	110VAC
	2	220VAC
	7	24VAC/DC
	9	12VAC/DC
4.燈泡顏色	空白	鎢絲燈泡
	R O G B W	紅 橙 綠 藍 白 LED 燈泡

■ 燈泡外觀尺寸

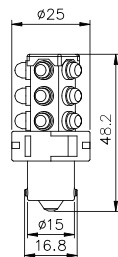
鎢絲燈泡
S15-I□□



LED燈泡
S15-L4□□



LED燈泡
S15-L5□□



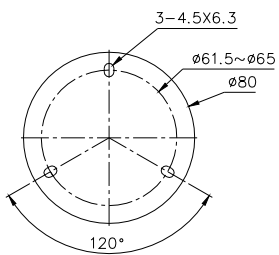
■ 燈泡及蜂鳴器額定電流(僅供參考)

鎢絲燈泡		LED 燈泡	
S15-I49(12VAC/DC)	0.5A	S15-L49(12VAC/DC)	0.1A
S15-I47(24VAC/DC)	0.25A	S15-L47(24VAC/DC)	0.03A
S15-I41(110VAC)	0.05A	S15-L41(110VAC)	0.02A
S15-I42(220VAC)	0.03A	S15-L42(220VAC)	0.02A
S15-I59(12VAC/DC)	0.7A	S15-L59(12VAC/DC)	0.15A
S15-I57(24VAC/DC)	0.35A	S15-L57(24VAC/DC)	0.04A
S15-I51(110VAC)	0.06A	S15-L51(110VAC)	0.02A
S15-I52(220VAC)	0.03A	S15-L52(220VAC)	0.02A
S15-I69(12VAC/DC)	0.8A	蜂鳴器	
S15-I67(24VAC/DC)	0.4A	12V AC/DC	0.08A
S15-I61(110VAC)	0.08A	24V AC/DC	0.02A
S15-I62(220VAC)	0.04A	110V AC	0.01A
		220V AC	0.01A

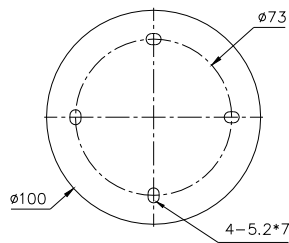
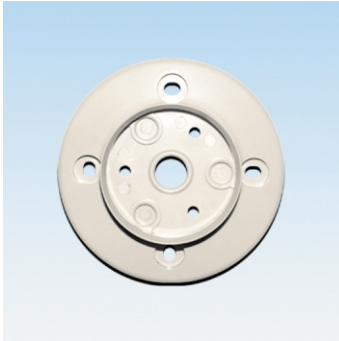
■ 固定孔尺寸

● 盤式

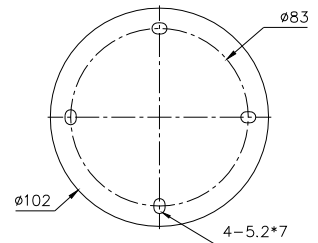
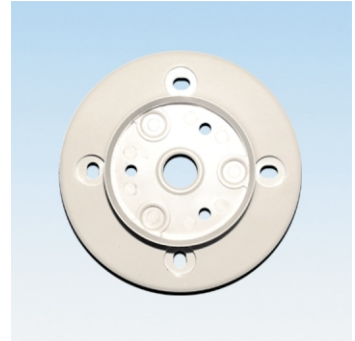
TPW □4/TPW □5



TPW □6



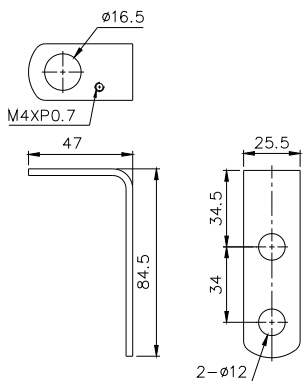
TPW □7



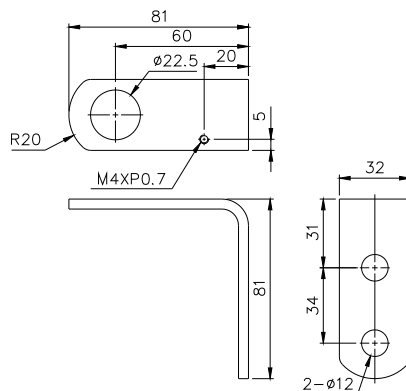
■ 固定孔尺寸

● 桿式腳架

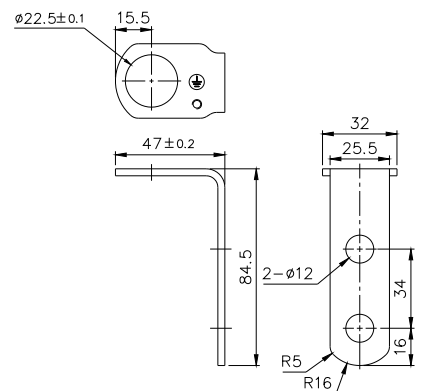
使用於TPTL4



使用於TPT □6/TPT □7



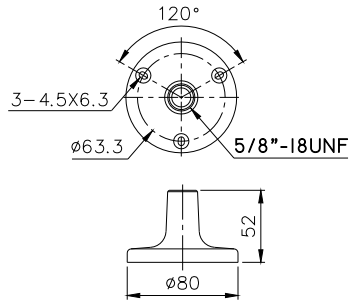
使用於TPTF4/TPTS4/TPTB4
TPT □5



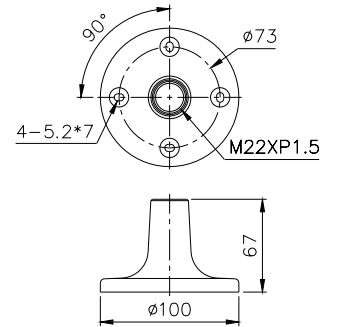
■ 固定孔尺寸

- 桿式腳座 (選購件)

TPTL-S
使用於TPSL4



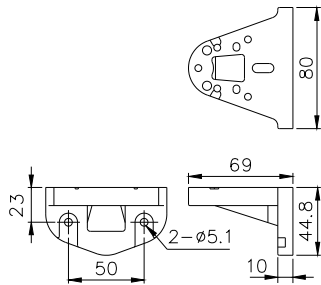
TPTL6-S
使用於TPSS4/TPSF4/TPSB4
TPS□5/TPS□6/TPS□7



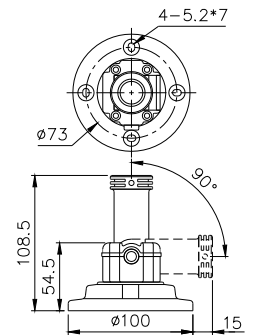
■ 固定孔尺寸

- 側式腳座 (選購件)

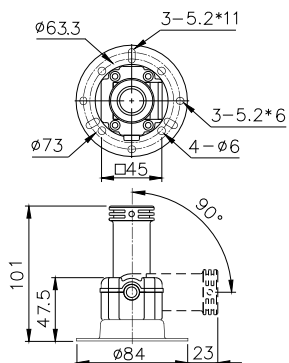
TPTL6-A
使用於TPA□4
TPA□5/TPA□6/TPA□7



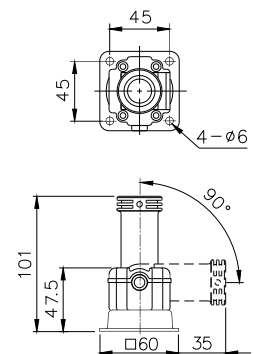
TPTL6-F (新型式專利, 圓形塑膠盤)
使用於TPFS4/TPFF4/TPFB4
TPF□5/TPF□6/TPF□7



TPTL5-F (新型式專利)
使用於TPFS4/TPFF4/TPFB4
TPF□5/TPF□6/TPF□7



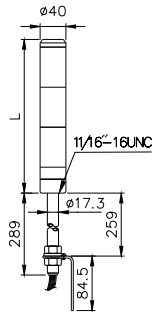
TPTL5-FS (新型式專利)
使用於TPFS4/TPFF4/TPFB4
TPF□5/TPF□6/TPF□7





■ 外觀和尺寸

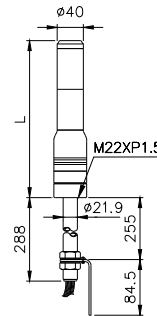
TPTL4



● TPTL4:

燈數	L
1	114
2	176
3	238
4	300
5	362

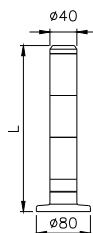
TPTF4/TPTS4/TPTB4



● TPTF4/TPTS4
TPTB4:

燈數	L
1	177
2	239
3	301
4	363
5	425

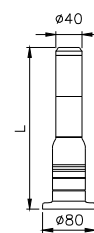
TPWL4



● TPWL4:

燈數	L
1	122
2	184
3	246
4	308
5	370

TPWF4/TPWS4/TPWB4

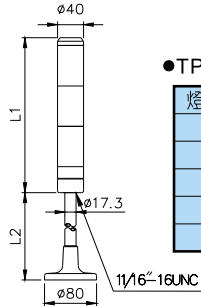


● TPWF4/TPWS4
TPWB4:

燈數	L
1	183
2	245
3	307
4	369
5	431

■外觀和尺寸

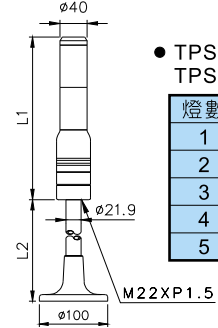
TPSL4



●TPSL4:

燈數	L1	L2
1	114	短133
2	176	長298
3	238	
4	300	
5	362	

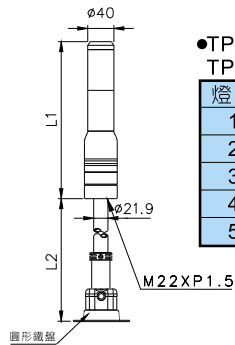
TPSF4/TPSS4/TPSB4



●TPSF4/TPSS4
TPSB4:

燈數	L1	L2
1	177	短161
2	239	長292
3	301	
4	363	
5	425	

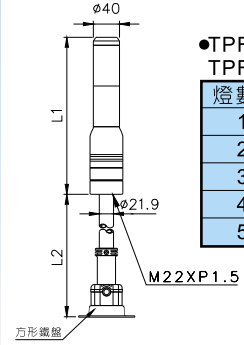
TPFF4/TPFS4/TPFB4



●TPFF4/TPFS4
TPFB4:

燈數	L1	L2
1	177	短146
2	239	長296
3	301	
4	363	
5	425	

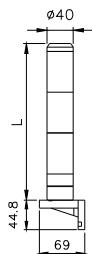
TPFQF4/TPFQS4/TPFQB4



●TPFQF4/TPFQS4
TPFQB4:

燈數	L1	L2
1	177	短146
2	239	長296
3	301	
4	363	
5	425	

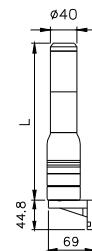
TPAL4



●TPAL4:

燈數	L
1	114
2	176
3	238
4	300
5	362

TPAF4/TPAS4/TPAB4

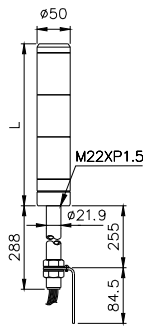


●TPAF4/TPAS4
TPAB4:

燈數	L
1	177
2	239
3	301
4	363
5	425

■外觀和尺寸

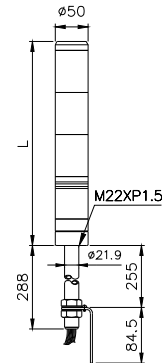
TPTL5



● TPTL5:

燈數	L
1	118
2	182
3	246
4	310
5	374

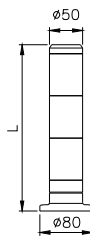
TPTF5/TPTS5/TPTB5



● TPTF5/TPTS5
TPTB5:

燈數	L
1	182
2	246
3	310
4	374
5	438

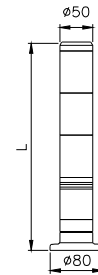
TPWL5



● TPWL5:

燈數	L
1	124
2	188
3	252
4	316
5	380

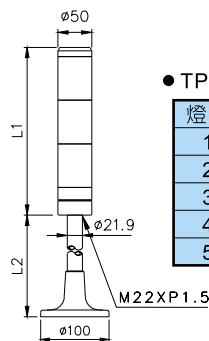
TPWF5/TPWS5/TPWB5



● TPWF5/TPWS5
TPWB5:

燈數	L
1	188
2	252
3	316
4	380
5	444

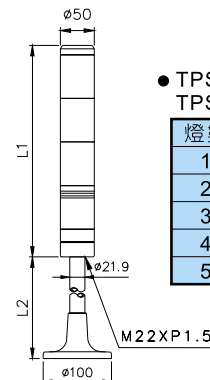
TPSL5



● TPSL5:

燈數	L1	L2
1	118	短161
2	182	長322
3	246	
4	310	
5	374	

TPSF5/TPSS5/TPSB5

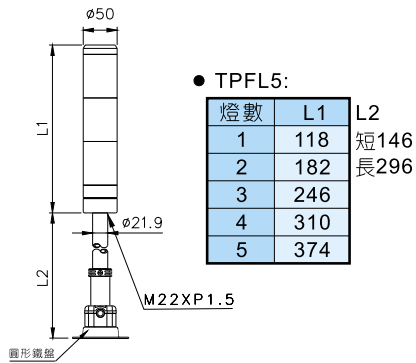


● TPSF5/TPSS5
TPSB5:

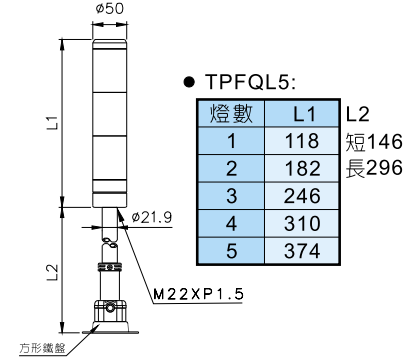
燈數	L1	L2
1	182	短161
2	246	長322
3	310	
4	374	
5	438	

■外觀和尺寸

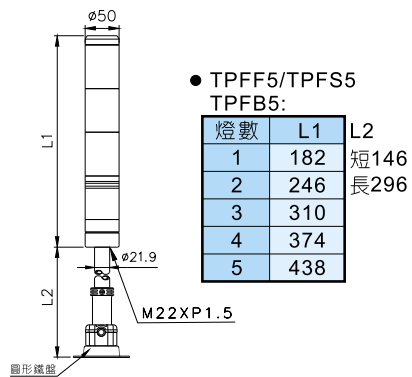
TPFL5



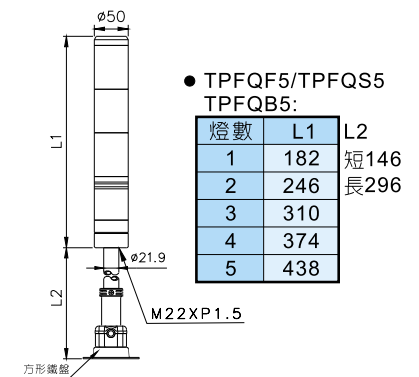
TPFQL5



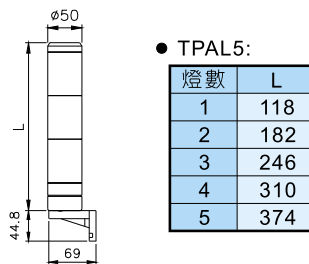
TPFF5/TPFS5/TPFB5



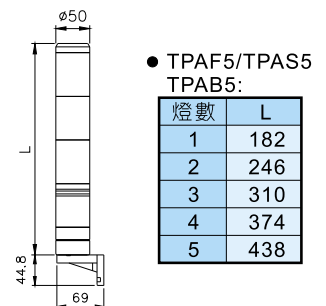
TPFQF5/TPFQS5/TPFQB5



TPAL5

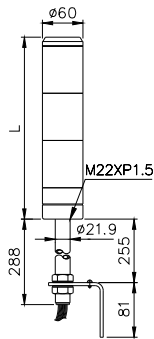


TPAF5/TPAS5/TPAB5



■外觀和尺寸

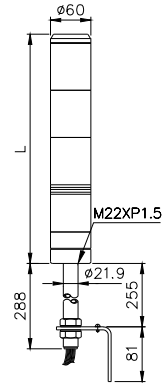
TPTL6



● TPTL6:

燈數	L
1	130
2	200
3	270
4	340
5	410

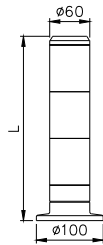
TPTF6/TPTS6/TPTB6



● TPTF6/TPTS6
TPTB6:

燈數	L
1	200
2	270
3	340
4	410
5	480

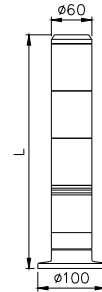
TPWL6



● TPWL6:

燈數	L
1	136
2	206
3	276
4	346
5	416

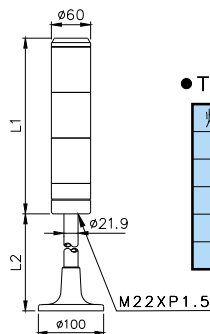
TPWF6/TPWS6/TPWB6



● TPWF6/TPWS6
TPWB6:

燈數	L
1	206
2	276
3	346
4	416
5	486

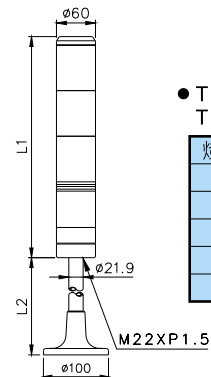
TPSL6



● TPSL6:

燈數	L1	L2
1	130	短161
2	200	長322
3	270	
4	340	
5	410	

TPSF6/TPSS6/TPSB6

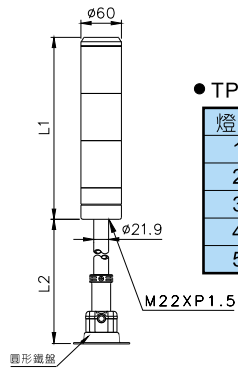


● TPSF6/TPSS6
TPSB6:

燈數	L1	L2
1	200	短161
2	270	長322
3	340	
4	410	
5	480	

■外觀和尺寸

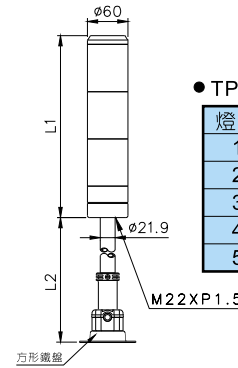
TPFL6



● TPFL6:

燈數	L1	L2
1	130	短146
2	200	長296
3	270	
4	340	
5	410	

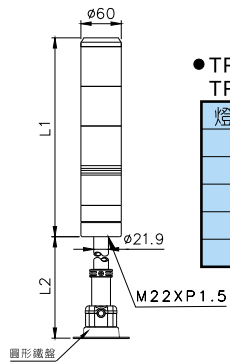
TPFQL6



● TPFQL6:

燈數	L1	L2
1	130	短146
2	200	長296
3	270	
4	340	
5	410	

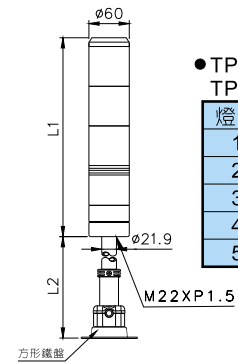
TPFF6/TPFS6/TPFB6



● TPFF6/TPFS6
TPFB6:

燈數	L1	L2
1	200	短146
2	270	長296
3	340	
4	410	
5	480	

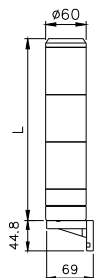
TPFQF6/TPFQS6/TPFQB6



● TPFQF6/TPFQS6
TPFQB6:

燈數	L1	L2
1	200	短146
2	270	長296
3	340	
4	410	
5	480	

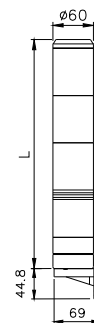
TPAL6



● TPAL6:

燈數	L
1	130
2	200
3	270
4	340
5	410

TPAF6/TPAS6/TPAB6

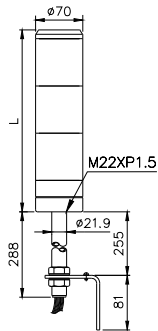


● TPAF6/TPAS6
TPAB6:

燈數	L
1	200
2	270
3	340
4	410
5	480

■外觀和尺寸

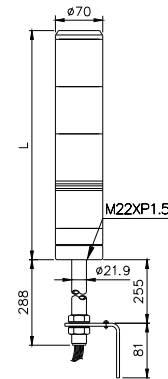
TPTL7



● TPTL7:

燈數	L
1	130
2	200
3	270
4	340
5	410

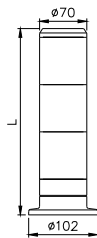
TPTF7/TPTS7/TPTB7



● TPTF7/TPTS7
TPTB7:

燈數	L
1	200
2	270
3	340
4	410
5	480

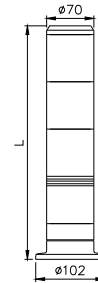
TPWL7



● TPWL7:

燈數	L
1	136
2	206
3	276
4	346
5	416

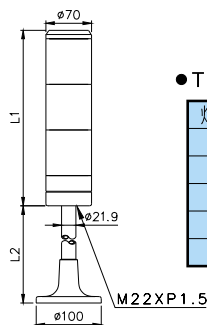
TPWF7/TPWS7/TPWB7



● TPWF7/TPWS7
TPWB7:

燈數	L
1	206
2	276
3	346
4	416
5	486

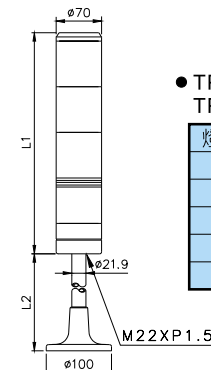
TPSL7



● TPSL7:

燈數	L1	L2
1	130	短161
2	200	長322
3	270	
4	340	
5	410	

TPSF7/TPSS7/TPSB

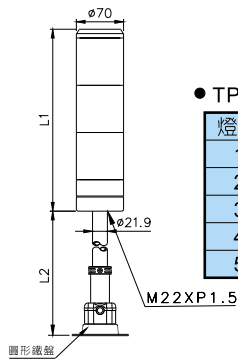


● TPSF7/TPSS7
TPSB7:

燈數	L1	L2
1	200	短161
2	270	長322
3	340	
4	410	
5	480	

■外觀和尺寸

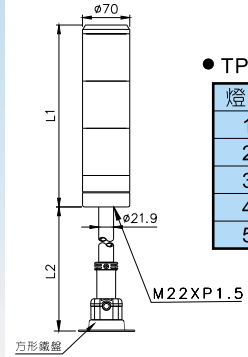
TPFL7



● TPFL7:

燈數	L1	L2
1	130	短146
2	200	長296
3	270	
4	340	
5	410	

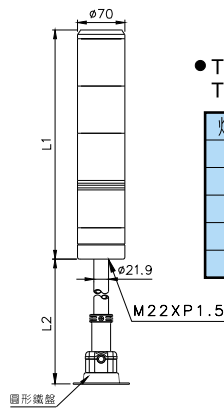
TPFQL7



● TPFQL7:

燈數	L1	L2
1	130	短146
2	200	長296
3	270	
4	340	
5	410	

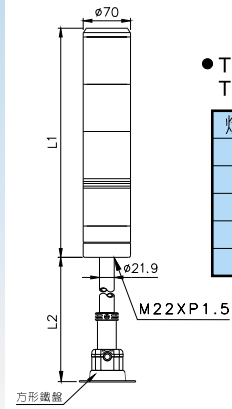
TPFF7/TPFS7/TPFB7



● TPFF7/TPFS7
TPFB7:

燈數	L1	L2
1	200	短146
2	270	長296
3	340	
4	410	
5	480	

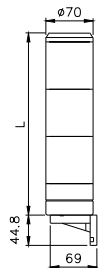
TPFQF7/TPFQS7/TPFQB7



● TPFQF7/TPFQS7
TPFQB7:

燈數	L1	L2
1	200	短146
2	270	長296
3	340	
4	410	
5	480	

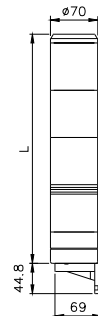
TPAL7



● TPAL7:

燈數	L
1	130
2	200
3	270
4	340
5	410

TPAF7/TPAS7/TPAB7



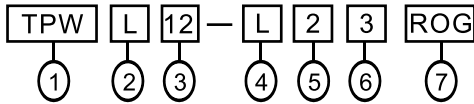
● TPAF7/TPAS7
TPAB7:

燈數	L
1	200
2	270
3	340
4	410
5	480

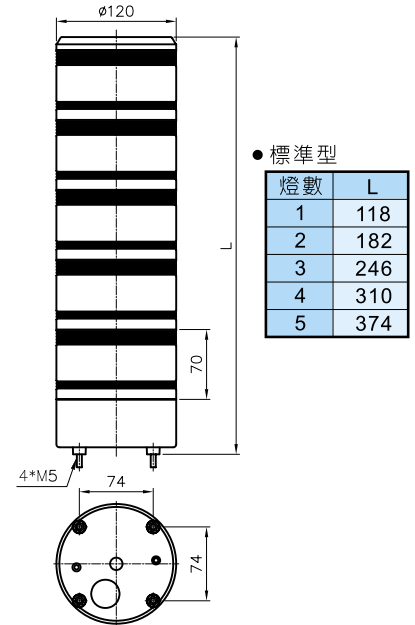
■ 特性

- 天得積層式警示燈可裝設於各種機械,以燈光及警鳴聲警示各種突發狀況,可依客戶不同的需求訂製適用的型式及規格。
- 接線自由性高,燈泡的閃滅或常亮及蜂鳴器的鳴聲為間歇或長鳴皆可自由配線改變。
- 含蜂鳴器的機種,其蜂鳴器音量約為90DB/30cm。

■ 型號說明

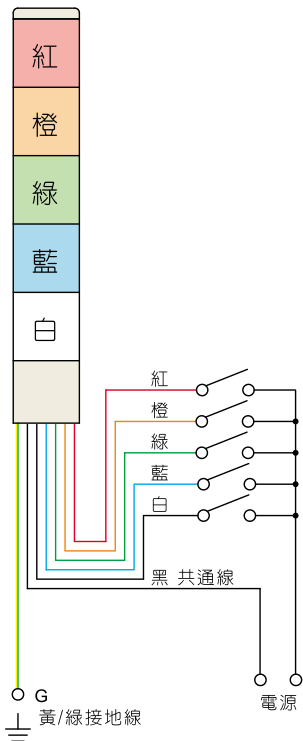


項次	代號	說明
1.固定方式	TPW	圓型直附式
2.功能	L	標準型
	F	閃光型
	S	閃光蜂鳴型
	B	蜂鳴型
3.外徑大小	12	Ø120mm
4.燈泡總類	L	LED
5.使用電壓	1	110VAC
	2	220VAC
	7	24VAC/DC
	9	12VAC/DC
6.燈數	1~5	1~5
7.燈殼顏色	R	紅
	O	橙
	G	綠
	B	藍
	W	白

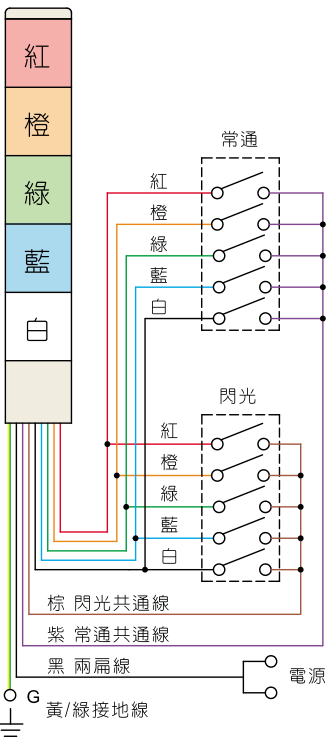


■ 接線圖 (DC電壓, 電源線上標示正負極)

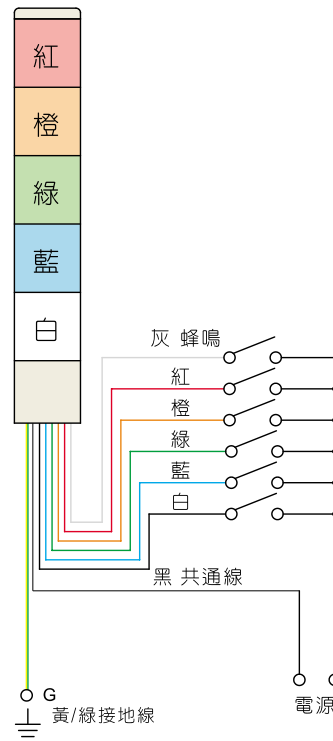
標準型



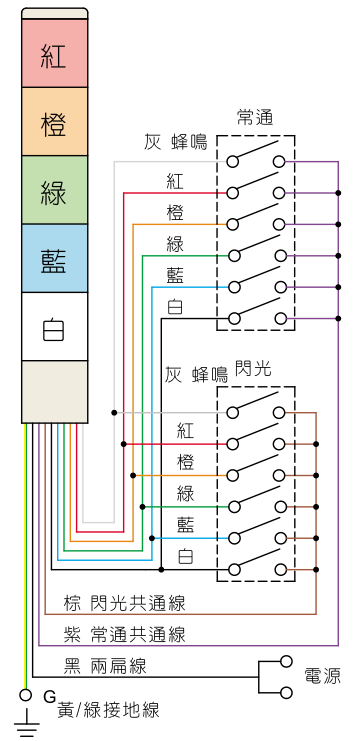
閃光型



蜂鳴型



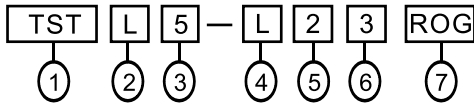
閃光蜂鳴型



■ 特性

- 天得積層式警示燈可裝設於各種機械,以燈光及警鳴聲警告各種突發狀況,可依客戶不同的需求訂製適用的型式及規格。
- 內含彈簧緩衝及抗震設計,可大幅降低燈泡因機台劇烈的震動而損壞的機率。
- 接線自由性高,燈泡的閃滅或常亮及蜂鳴器的鳴聲為間歇或長鳴皆可自由配線改變。
- 鎢絲燈泡及LED燈泡燈座同為BA15S可自由互換。
- 含蜂鳴器的機種,其蜂鳴器音量約為90DB/30cm。
- 接線圖請見(H17)頁。

■ 型號說明

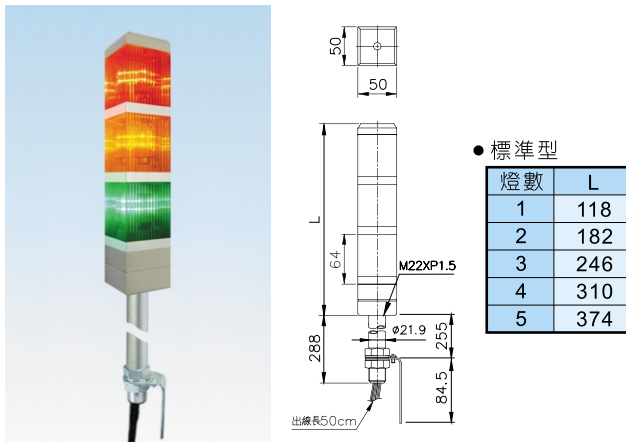


項次	代號	說明
1.固定方式	TST TSW TSF TSFQ TSS	方型桿式 方型直附式 方型可折式(圓形鐵盤) 方型可折式(方形鐵盤) 桿盤式
2.功能	L F S B	標準型 閃光型 閃光蜂鳴型 蜂鳴型
3.外徑大小	5	50mmx50mm

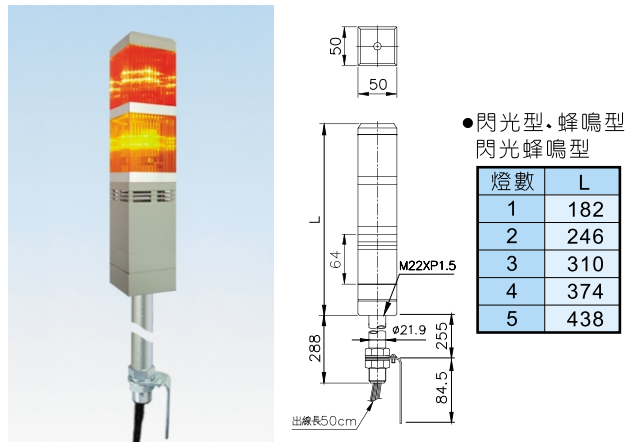
項次	代號	說明
4.燈泡總類	空白 L	鎢絲燈泡 LED
5.使用電壓	1 2 7 9	110VAC 220VAC 24VAC/DC 12VAC/DC
6.燈數	1~5	1~5
7.燈殼顏色	R O G B W	紅 橙 綠 藍 白
8.鋁管長(外露)	空白 S	標準長, TST:288mm, TSF:43mm 特殊長, TST:138mm 特殊長, TSF:193mm

■ 外觀和尺寸

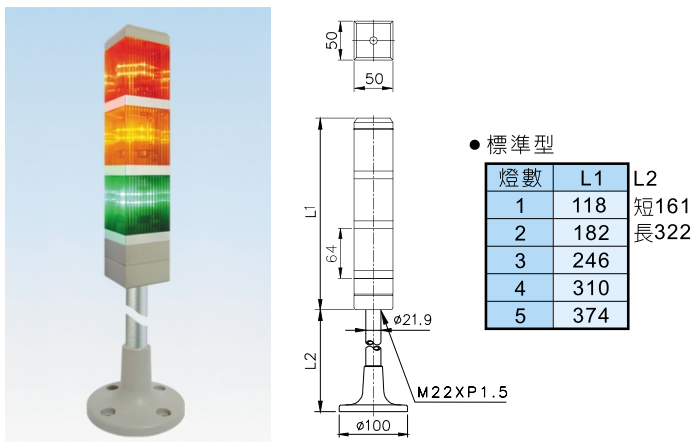
TSTL



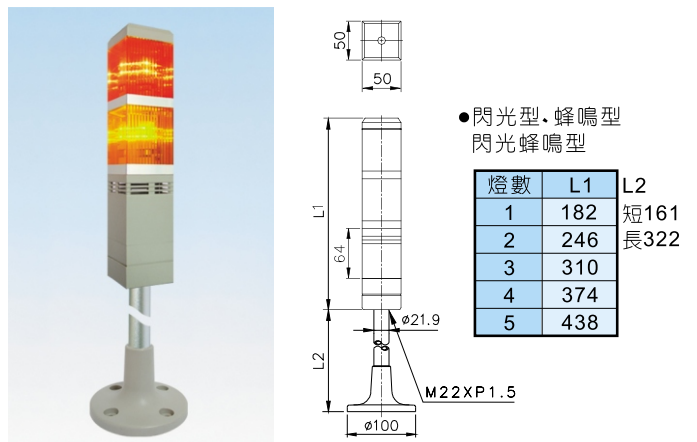
TSTF/TSTS/TSTB



TSSL

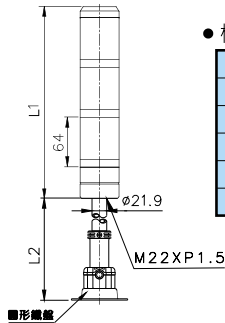
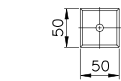


TSSF/TSSS/TSSB



■外觀和尺寸

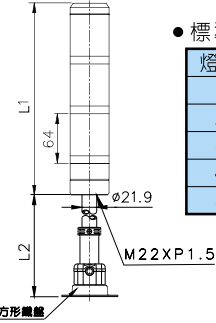
TSFL



●標準型

燈數	L1	L2
1	118	短146
2	182	長296
3	246	
4	310	
5	374	

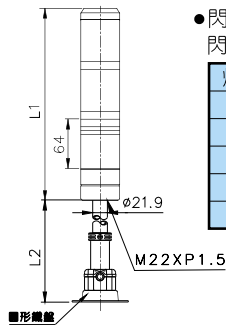
TSFQL



●標準型

燈數	L1	L2
1	118	短146
2	182	長296
3	246	
4	310	
5	374	

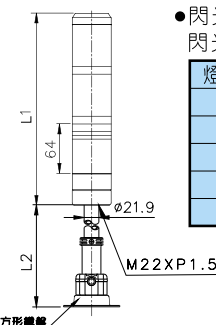
TSFF/TSFS/TSFB



●閃光型、蜂鳴型
閃光蜂鳴型

燈數	L1	L2
1	182	短146
2	246	長296
3	310	
4	374	
5	438	

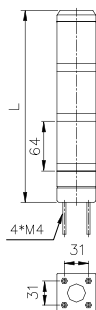
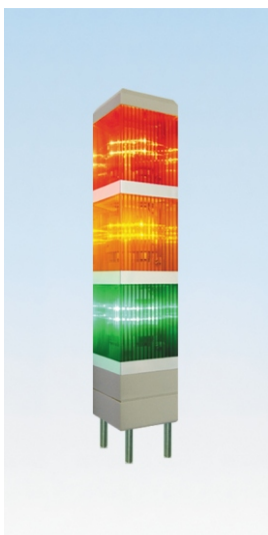
TSFQF/TSFQS/TSFQB



●閃光型、蜂鳴型
閃光蜂鳴型

燈數	L1	L2
1	182	短146
2	246	長296
3	310	
4	374	
5	438	

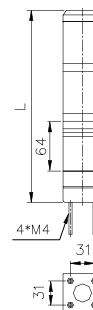
TSWL



●標準型

燈數	L
1	118
2	182
3	246
4	310
5	374

TSWF/TSWS/TSWB



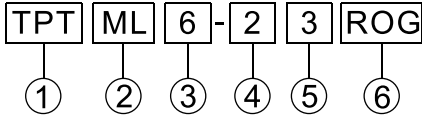
●閃光型、蜂鳴型
閃光蜂鳴型

燈數	L
1	182
2	246
3	310
4	374
5	438

■ 特性

- 此系列警示燈主要特點為單層多色, 可降低總高度, 有紅, 橙, 綠, 藍四種顏色, 以供選擇。
- 旋轉轉速為180轉/分, 閃光頻率為60次/分。
- 蜂鳴聲為間歇式時, 串接旋轉線時, 頻率為180次/分, 串接閃光線時, 頻率為60次/分, 音量為80db/1m以上。

■ 型號說明

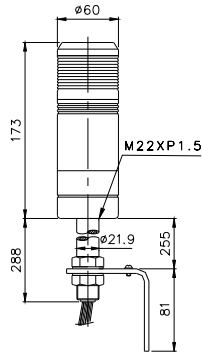


項次	代號	說明
1. 固定方式	TPT	桿式
	TPW	盤式
	TPF	可折式(圓形鐵盤)
	TPFQ	可折式(方形鐵盤)
	TPA	側掛式
	TPS	桿盤式
2. 功能	ML	常亮
	MF	常亮, 閃光
	MB	常亮, 蜂鳴
	MS	常亮, 閃光, 蜂鳴
	RF	旋轉, 常亮, 閃光
	RS	旋轉, 常亮, 閃光, 蜂鳴

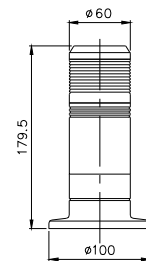
項次	代號	說明
3. 燈殼外徑	5	Ø50mm (研發中)
	6	Ø60mm
4. 使用電壓	1	110VAC
	2	220VAC
	7	24VAC/DC
	9	12VAC/DC
5. 燈色數目	2~4	2~4
6. 燈顏色	R	紅
	O	橙
	G	綠
	B	藍

■ 外觀和尺寸

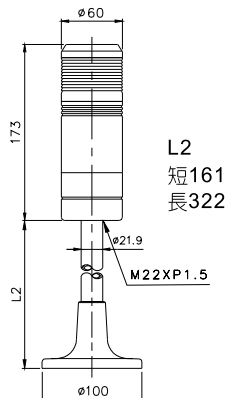
TPTM/TPTR



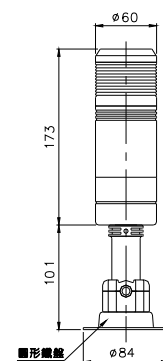
TPWM/TPWR



TPSM/TPSR

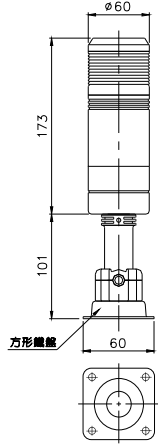


TPFM/TPFR

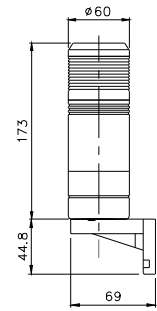


■外觀和尺寸

TPFQM/TPFQR

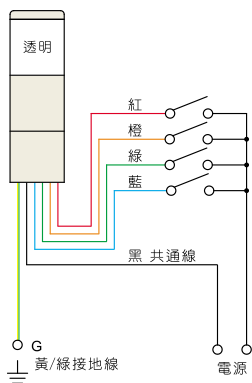


TPAM/TPAR

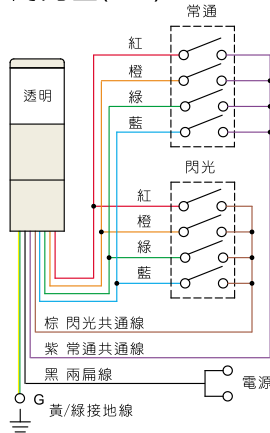


■接線圖 (DC電壓, 電源線上標示正負極)

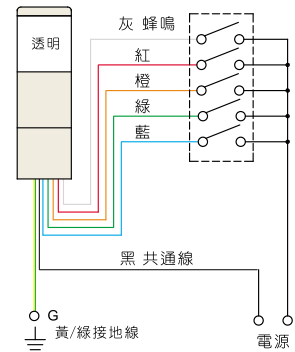
標準型(ML)



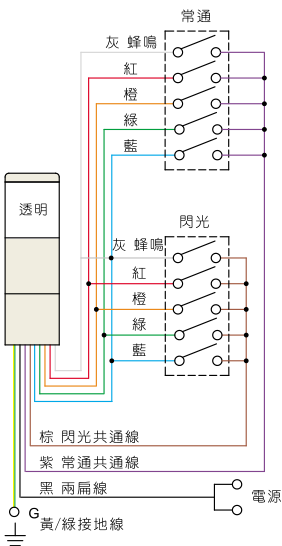
閃光型(MF)



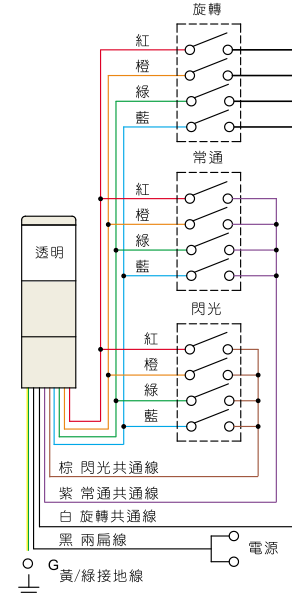
蜂鳴型(MB)



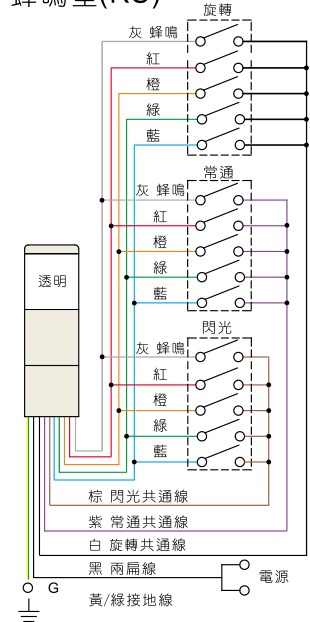
閃光蜂鳴型(MS)



旋轉閃光型(RF)



旋轉閃光
蜂鳴型(RS)



註:紅,橙,綠,藍的色燈線與蜂鳴線(灰),只限接其中一條功能線